

Tricoro

【トリコロ】



35 STANDARD HOUSE

誰もが住みやすいと思う間取り + 三五工務店のこだわり

 SANGO

概要

主要スペック

建築面積 / 61.90㎡(18.69坪)
各階床面積 / 1階:60.07㎡(18.13坪)・2階:52.61㎡(15.88坪)～※他パターン集参照
延床面積 / 112.68㎡(34.02坪)～※他パターン集参照
施工床面積 / 123.80㎡(37.37坪) ※吹抜・ポーチを含む
部屋数 / 2LDK(間仕切壁追加で3LDKへ変更可能)～
断熱性能 / Ua値:0.3W/㎡k相当(パターンにより異なる場合があります) ※1
気密性能 / C値:0.5cm³/㎡以下
建築工法 / 新在来軸組金物工法
主要構造材 / 道産カラマツ集成材
暖房給湯設備 / エコジョーズ(都市ガス) ※2
換気システム / 第3種換気システム

内装仕上

床 / 1F:道産材無垢フローリング、一部タイルフロア
2F:天然木突板フローリング
壁・天井 / 壁紙、2階天井針葉樹合板・梁現し仕上
階段他木部仕上材 / タモ集成材・自然塗料仕上
内部建具 / 既製建具

外装仕上

屋根 / ガルバリウム鋼板葺、勾配屋根 無落雪仕様(横葺210S)・雨樋
外壁 / ガルバリウム鋼板縦平葺・角スパン葺、一部木板張(道産材)
軒天 / 針葉樹合板(塗装仕上げ)
玄関ドア / 断熱玄関ドア(タッチキー仕様)
サッシ / 樹脂サッシ 複層Low-e(アルゴンガス)

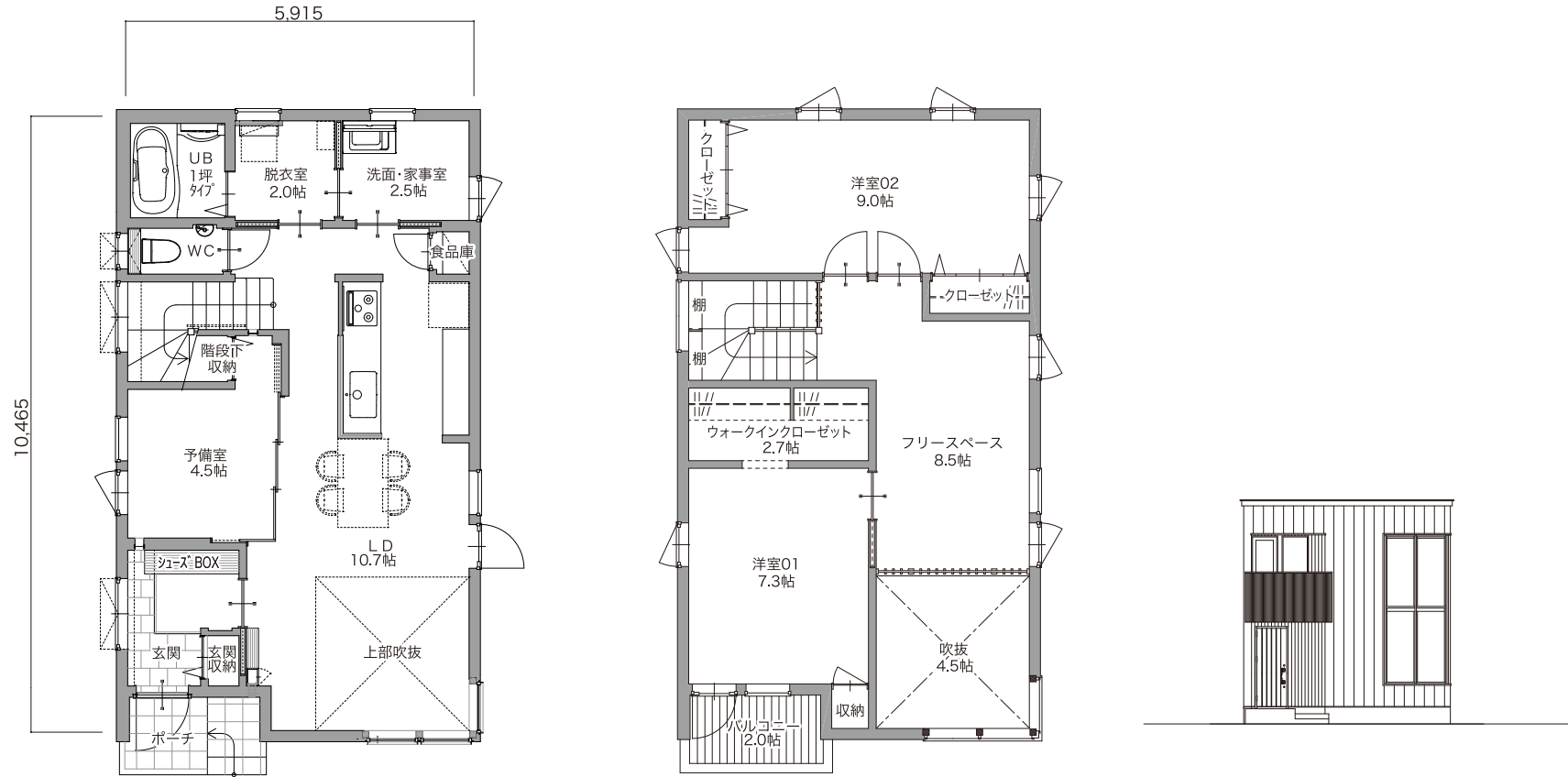
住宅設備機器

システムキッチン / L=2550 Panasonic ラクシーナ
キッチンカップボード / L=1800 Panasonic ラクシーナ
浴室 / 1坪タイプ Panasonic オフローラ
トイレ / タンクレストイレ Panasonic ウツクシーズ
手洗器 35オリジナル仕様
洗面化粧台 / L=900 35オリジナル仕様(三面鏡タイプ)
換気設備 / 24時間換気システム(第3種換気)+局所換気(キッチン)

※1 オプション採用等の理由で数値が変わる場合がございます。
※2 都市ガス敷設地域以外の場合は別途ご相談が必要になります。
※仕様・価格などは予告なく変更になる場合がありますので、予めご了承ください。
※リニューアル及びオプション仕様により一部現行の標準仕様とは異なる部分がございます。

Tricoro

【トリコロ / 基本タイプ図面】



基本タイプ概要

建築面積 / 61.90㎡(18.69坪)

各階床面積 / 1階:60.07㎡(18.13坪)・2階:52.61㎡(15.88坪)

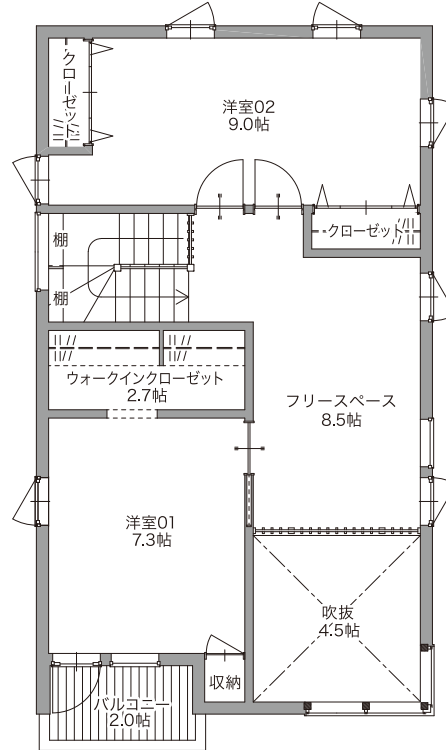
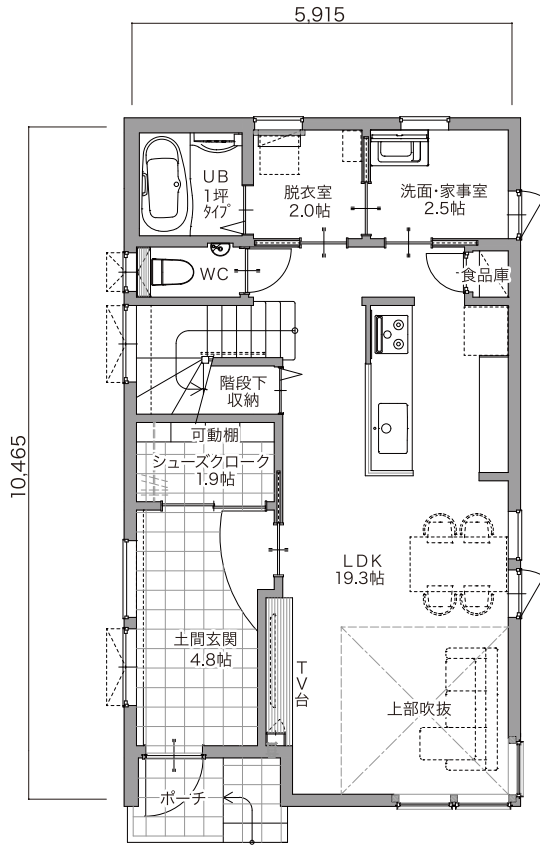
延床面積 / 112.68㎡(34.02坪)

施工床面積 / 123.80㎡(37.73坪)

部屋数 / 3LDK(間仕切り壁追加で4LDK)

Tricoro

【トリコロ / 玄関土間タイプ図面】



玄関土間タイプ概要

建築面積 / 61.90㎡(18.69坪)

各階床面積 / 1階:60.07㎡(18.13坪)・2階:52.61㎡(15.88坪)

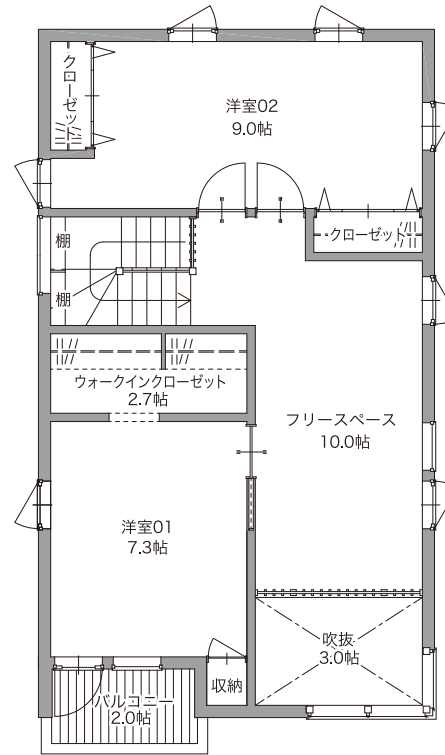
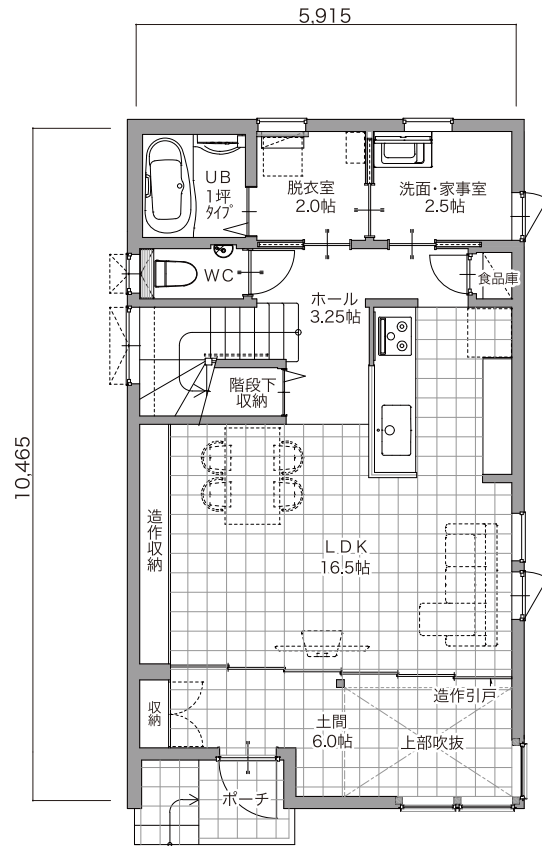
延床面積 / 112.68㎡(34.02坪)

施工床面積 / 123.80㎡(37.73坪)

部屋数 / 3LDK(間仕切り壁追加で4LDK)

Tricoro

【トリコロ/リビング土間タイプ図面】



リビング土間タイプ概要

建築面積 / 61.90㎡(18.69坪)

各階床面積 / 1階:60.07㎡(18.13坪)・2階:55.10㎡(16.63坪)

延床面積 / 115.17㎡(34.77坪)

施工床面積 / 123.80㎡(37.73坪)

部屋数 / 2LDK(間仕切り壁追加で3LDK)