

※「全体資金計画」＝土地取得から新築をし、御引越しをするために必要な全ての費用の計画です。

企画住宅〈SOCOCO〉

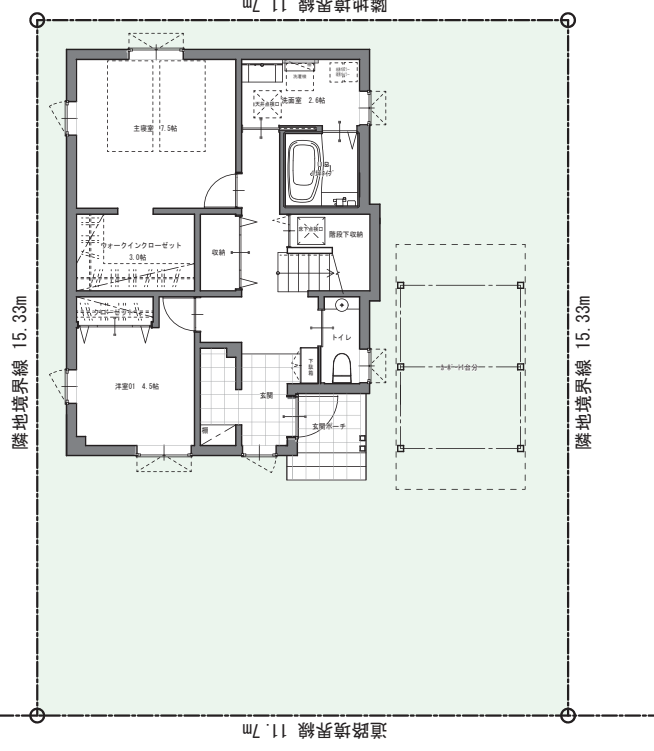
よりコンパクトに、これまでになかった多くのバリエーションを携えて生まれた【SOCOCO】。

場所を選ばずに建てられるよう、さまざまところに工夫を凝らした企画型住宅の第4弾です。

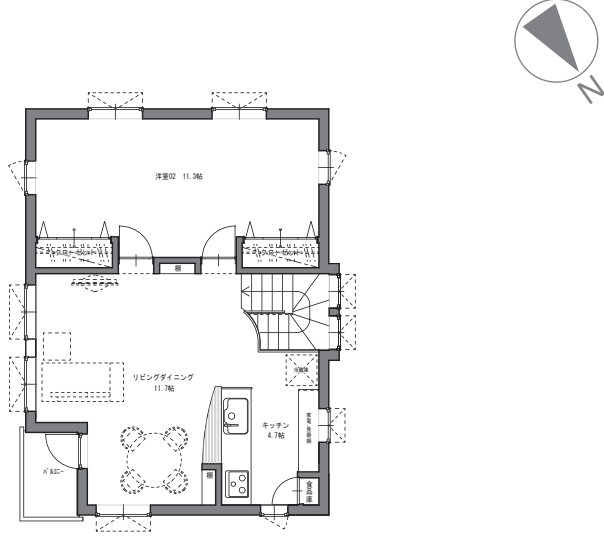
- 建築面積：55.48㎡ (16.75㎡)
- 延床面積：108.89㎡ (32.87㎡) ※ポーチ含む
- 部屋数：3LDK(子供部屋間仕切追加で4LDK)
- UA値 0.28W/㎡・K相当

※詳細情報はホームページよりご覧ください。
<http://www.kk35.jp>

配置兼 1F PLAN



2F PLAN



全体資金計画

- 建築費用 1998万円 (税込)
- 付帯工事 155万円
(杭 90万 (9m 杭として) カーポート + 外構 65万)
- 土地取得費 749万円
(土地代 700万 + 仲介手数料 29万 + 登記 20万)
- 諸費用 150万円
(カーテン、火災保険、登記費用、引越費用など)

売土地概要 JR 手稲駅徒歩 15分

- 住所：手稲区手稲本町 5条 4丁目
- 用途地域：第1種住居専用地域
- 都市計画：市街化区域
- 土地面積：179.38㎡ (54.26坪)
- 建ぺい率：60% ● 容積率：200%

ローン試算例

- 合計費用 3052万円
- ローン支払例：月々 8.20万円 (35年)
当初 3年間金利 0.7%、ボーナス払無しの場合
※ 4年目以降 1.175% 月々 8.9万円